



# TREKHAKEN - ATTELAGES

NV. GDW DECONINCK  
Hoogmolenwegel 21  
8790 WAREGEM.  
tf. 056/60.42.12  
fax 056/60.01.93

## TREKHAAK - ATTELAGE N° 961 MERCEDES ctte 208 -> 410.

### SAMENSTELLING :

1 trekhaak ref. 961  
1 flenskogel 50T (\*)  
2 bouten met moeren M16-50 (\*)  
2 borgrondnels 16mm. (\*)  
8 bouten met moeren M10-90 (A)  
2 bolkopbouten+moeren M10-110 (B)  
  gesloten ctte  
2 bouten met moeren M10-150(B)pick-up  
2 verhoogde rondsels 60-16/80 (B)  
  gesloten ctte  
2 verhoogde rondsels 60-16/120(B) pu.  
2 monteerstukjes -d (A)  
12 borgrondnels 10mm. (A-B)

### COMPOSITION :

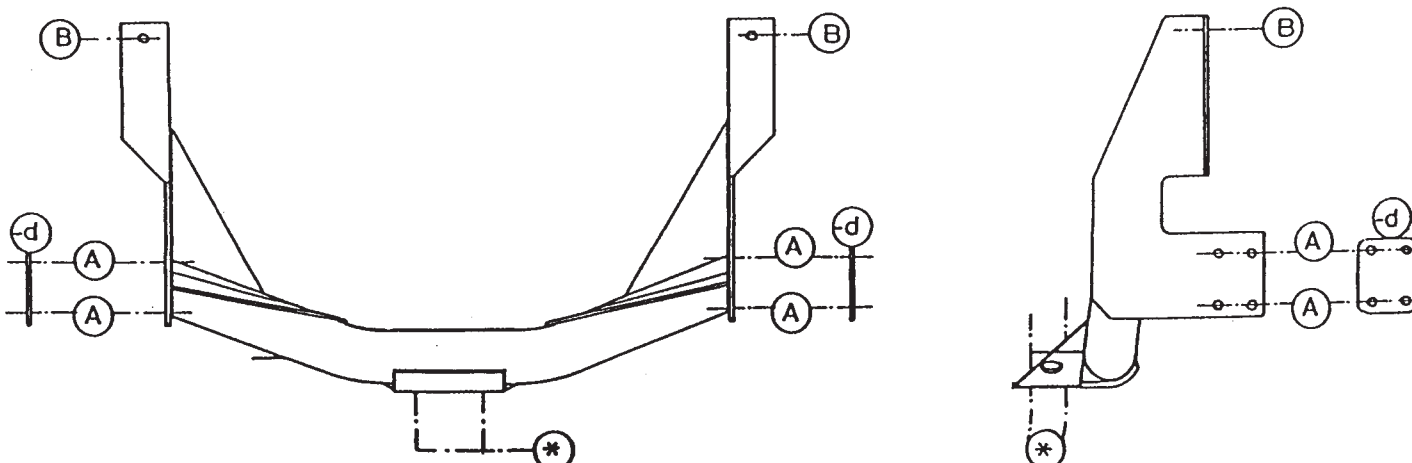
1 attelage réf. 961  
1 rotule à bourelet 50T (\*)  
2 boulons avec écrous M16-50 (\*)  
2 rondelles de sécurité 16mm. (\*)  
8 boulons avec écrous M10-90 (A)  
2 boulons à tête ronde+écrous M10-110(B)  
  ctte tôle  
2 boulons + écrous M10-150 (B) pick-up  
2 rondelles rehaussées 60-16/80 (B)  
  ctte tôle  
2 rondelles rehaussées 60-16/120(B) pu.  
2 pièces de montage -d (A)  
12 rondelles de sécurité 10mm. (A-B)

### MONTAGEHANDLEIDING :

1. Reservewiel wegnemen.
  2. Trekhaak plaatsen met (A) tussen chassisbalken, passend op voorziene gaten.  
De monteerstukjes -d buitenaan bijleggen en bouten bevestigen. (B) komt tegen onderkant chassis.
  3. Punten (B) doorboren diam. 10,5mm. Deze gaten (B) enkel in de bovenplaat vermeerderen tot diam. 17mm., om de verhoogde rondsels toe te laten.
  4. Bouten met rondsels plaatsen. Monteren (\*) en alles degelijk vastschroeven.
  5. Reservewiel terugplaatsen.
- > Bij de open laadbak-uitvoeringen (pick-up) dienen de hiervoor voorziene bouten en verhoogde rondsels gebruikt te worden. Ook de zwarte plaat midden achteraan voor montage trekhaak wegnemen. Na montage deze plaat aanpassen en terugplaatsen mits kleine insnijding.

### MANUEL DE MONTAGE :

1. Enlever la roue de rechange.
  2. Positionner l'attelage avec (A) entre les longerons du chassis sur des trous prévus. Mettre les pièces -d à l'extérieur et boulonner. (B) vient contre le dessous du chassis.
  3. Forer (B) en diam. 10,5mm. et agrandir les forages seulement dans la tôle de dessus jusqu'en diam. 17mm. pour permettre de placer les rondelles rehaussées.
  4. Mettre tous les boulons avec rondelles. Monter (\*) et bien serrer le tout.
  5. Remettre la roue de rechange.
- > Aux modèles avec bac ouvert (pick-up), utiliser les boulons indiqués et enlever la plaque noire au milieu à l'arrière. Faire une petite coupure dans la plaque avant de le remettre, après montage de l'attelage.



N.B. (\*) standaard uitrustingen (kunnen vervangen worden door originele  aanpasstukken)

équipements standard (peuvent être remplacer par des pièces d'adaptation d'origine 